

# *High Quality*

研磨の難加工への挑戦

検査具、ゲージ、精密研磨専門

株式会社 **ジートライズ**

代表  
杉浦 友一

# 高精度、面粗さ(ラップ、鏡面研磨) 精密部品研磨、一般の部品研磨

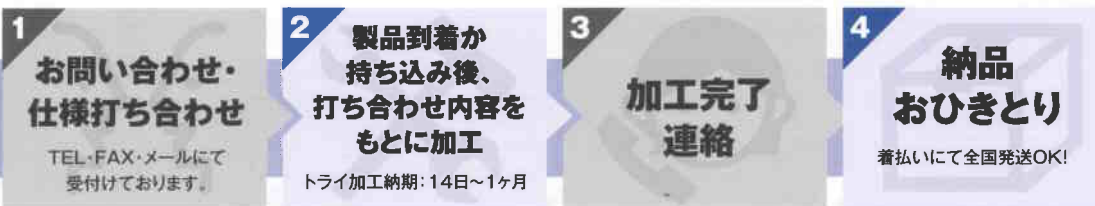
超硬製品も対応できます。(ブランク加工、ロー付け、超硬研磨)  
円筒研磨では、同業他社が敬遠されるφ3以下の小さな外径研削を最も得意としております。(最少径φ0.3 L=5)  
研磨歴25年あまりの私が打ち合せ、加工、検査まで責任を持って承ります。

## こんなお困りごとありませんか…?

- 難しい加工でお困りの方。→無償でトライ加工致します
- φ3以下の小さな円筒研磨でお困りの方。→最小径φ0.3 L=5対応可能
- 面粗さが必要な研磨加工でお困りの方。→MAX0.1Zの鏡面研磨対応可能
- 溝研磨、段付加工などでお困りの方。
- 小ロットでお困りの方。(1個からでも大丈夫です)

## そのお困りごと、ジートライズに お気軽に何でもご相談ください!

### お取引の流れ



## ■ 実績商品例

ジートライズでは、ゲージ製作で培った研磨技術を活かし様々なご要望にお応えし

### ① 検査具、ゲージ



高さマスター



高さマスター



BBDマスター



OBDマスター

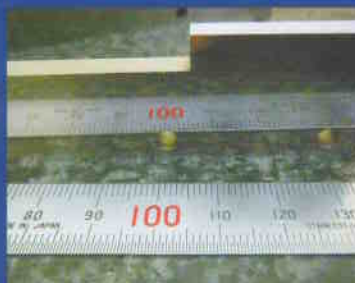
### ③ 鏡面研磨



SKS3面粗さ0.1Z



SKD11鏡面研磨仕様



超硬鏡面

### ④ ピンゲージ



極小ピンゲージ

# 磨)を要求するゲージの研磨、 磨まで、あらゆる研磨加工を承ります。

**スピード対応!**

少数ならではの迅速対応にて、できる限りご要望に沿えるように努力いたします。

## 確かな技術と高品質を支える徹底した品質管理

当社への研磨依頼の殆どが、 $\mu$ 精度です。 $\mu$ 精度保障に最適なさまざまな環境設備にしております。

温度

作業所は20℃に設定し、窓ガラスは断熱材、各隙間にはコーキングにて外気を遮断して室内温度を一定に保っております。

技

$\mu$ 精度保障となりますと、加工技術、測定環境、測定具はもちろんのこと、確かな測定技術が必要となります。長年のゲージ製作によって培った技術で、加工、測定、納品しますので安心です。

クリーン

高精度測定をするためには、測定具の配慮も必要です。各測定具は、収納専用棚を設けて、粉塵、水滴、オイルミストなどの影響を受けないように管理しております。さらに業務用空気清浄機の導入により測定誤差の少ない設備環境です。

安心

寸法精度を仕上げ加工した場合、図面に実測値の記入をしております。また、全加工で受注した製品は社内、協力会社との連携により各工程にて受け入れ検査を実施し、不良率軽減に努めております。全加工で受注した製品で、焼入れがあるものは、硬度計にて焼入れ硬度の確認をして、硬度不良の発生を防いでいます。ゲージ、検査具の焼入れ硬度は非常に重要です。



御社をサポートさせていただきます。平面研磨、小物ピン、シャフト等の円筒研磨でお困りの時は、お気軽に相談ください!

### ② 精密部品研磨



ブロック再研磨



SKD11小物精密部品



薄物リング研磨

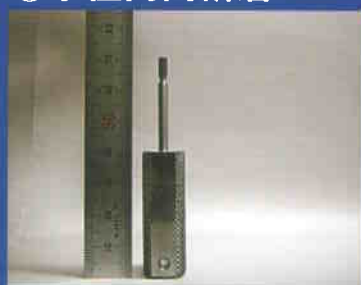


YXR金型用ダイ

### ⑤ 小径円筒研磨



小径ピンゲージ各種



## 設備一覧

機械名	メーカー名	型番	台数	備考
平面研削盤	黒田精工	GS-63-PF	1	600*300
平面研削盤	日立	GHL-B306	2	600*300 高さ330
成型研削盤	岡本	MM350	1	350*150
成型研削盤	岡本	MM450II	1	450*150
円筒研削盤	ツガミ	CGD-150	2	φ0.3 L=5 最少径
円筒研削盤	ツガミ	CGU-250	1	芯間250
空気清浄機	岩崎	AT-40I	2	



黒田精工 GS-63-PS



岡本 MM350



岡本 MM450II



ツガミ CGD-150

## 会社概要

会社名	株式会社ジートライズ
所在地	愛知県春日井市味美上ノ町2004番地12
電話	0568-41-8957
FAX	0568-41-8959
メールアドレス	y.sugiura@gtryz.com
代表者	杉浦友一
従業員数	2名、技術アドバイザー1名
設立	2004年7月
事業内容	検査具、ピンゲージ、鏡面研磨、精密部品研磨、超硬研磨



## 沿革

2004年 7月	個人事業主として検査具、ゲージ精密研磨を主力とするジートライズを創業
2005年	精密測定を目的として、業務用空気清浄機を導入
2006年	知り合いの同業種の方より中古の円筒研削盤を譲り受ける。同時に、作業現場を現在の位置まで拡張。
2007年	精密測定を目的として、業務用空気清浄機をさらに1台追加導入
2008年	長年試行錯誤していた鉄系の焼きが入った鏡面研磨、面粗さ0.1Zを確立する。
2009年	新たなご縁を求めて、自作ホームページ開設
2010年	ホームページを全面リニューアル
2012年 5月11日	個人営業より、株式会社ジートライズに改組 代表取締役任に杉浦友一就任
2013年 3月	愛知県春日井市味美上ノ町2004番地12に事業所移転
2013年 10月	中小企業経営革新に承認 平成25年度あいち中小企業応援ファンドに採択

# 株式会社 ジートライズ

〒486-0965 愛知県春日井市味美上ノ町2004番地12  
FAX:0568-41-8959 E-Mail:y.sugiura@gtryz.com

**☎0568-41-8957**

社長直通: **090-7027-1172** (SoftBank) 出られない場合はかけ直します。

詳しくはホームページからご覧になれます!

ジートライズ  検索 ☆

レスキュー研磨工場 ▶ <http://gtryz.com/>  
小径円筒研磨.com ▶ <http://shokei-entokenma.com/>



●昭和自動車学校、ロッテリアより北に約300メートル